

PREZENTACE SPOLEČNOSTI

www.geniczech.cz

Jsme zlínská strojírenská firma se světovým dopadem

Na trhu **od roku 1993.**

**Zakázková výroba složitých obráběných
dílů** dle výkresové dokumentace.

Montáže strojních zařízení, funkčních
celků a kompletních strojů.

V číslech

90

zaměstnanců

7

**mil. EUR
roční obrat**

500

**tis. druhů
vyrobených dílů**

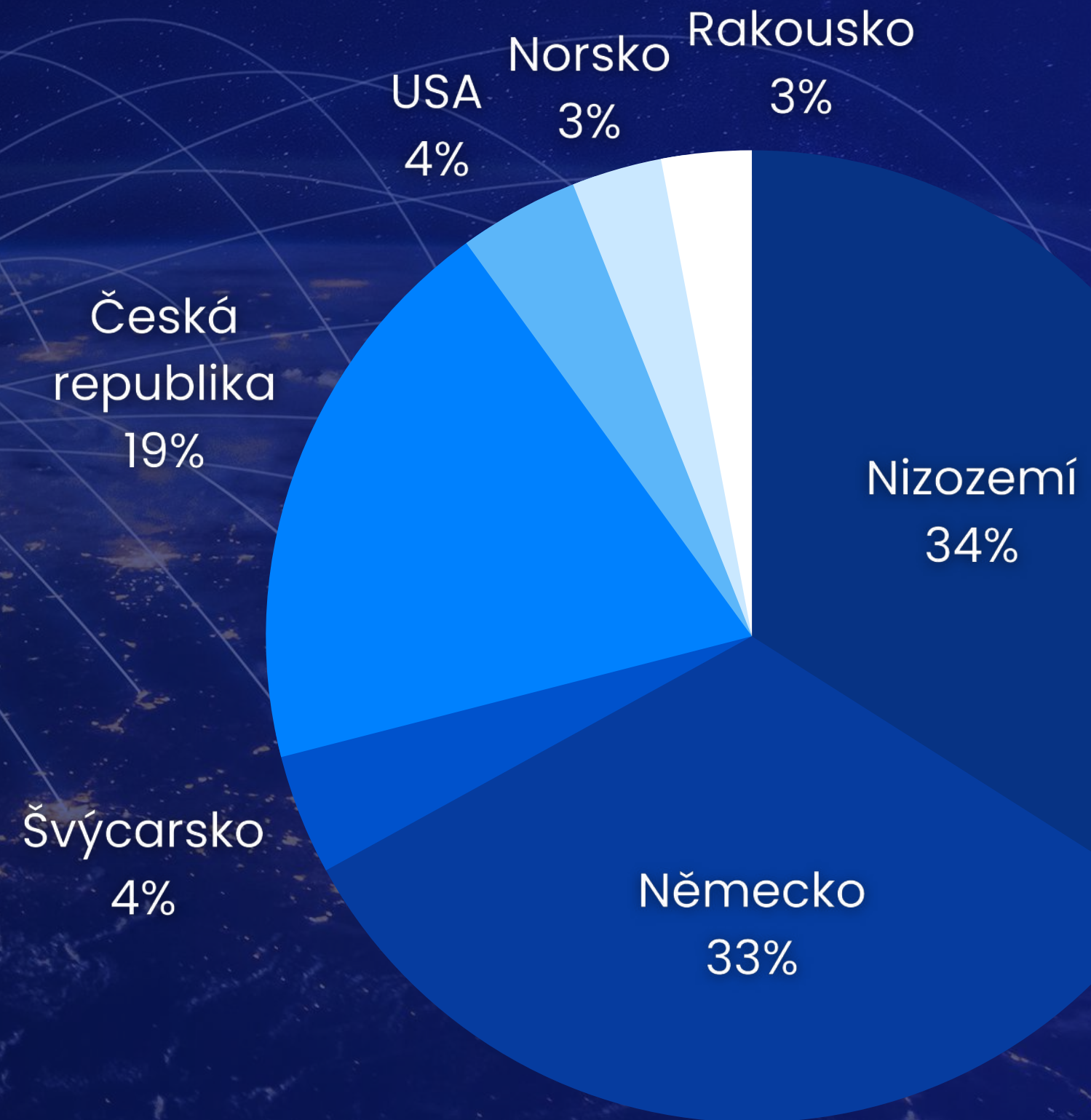
30

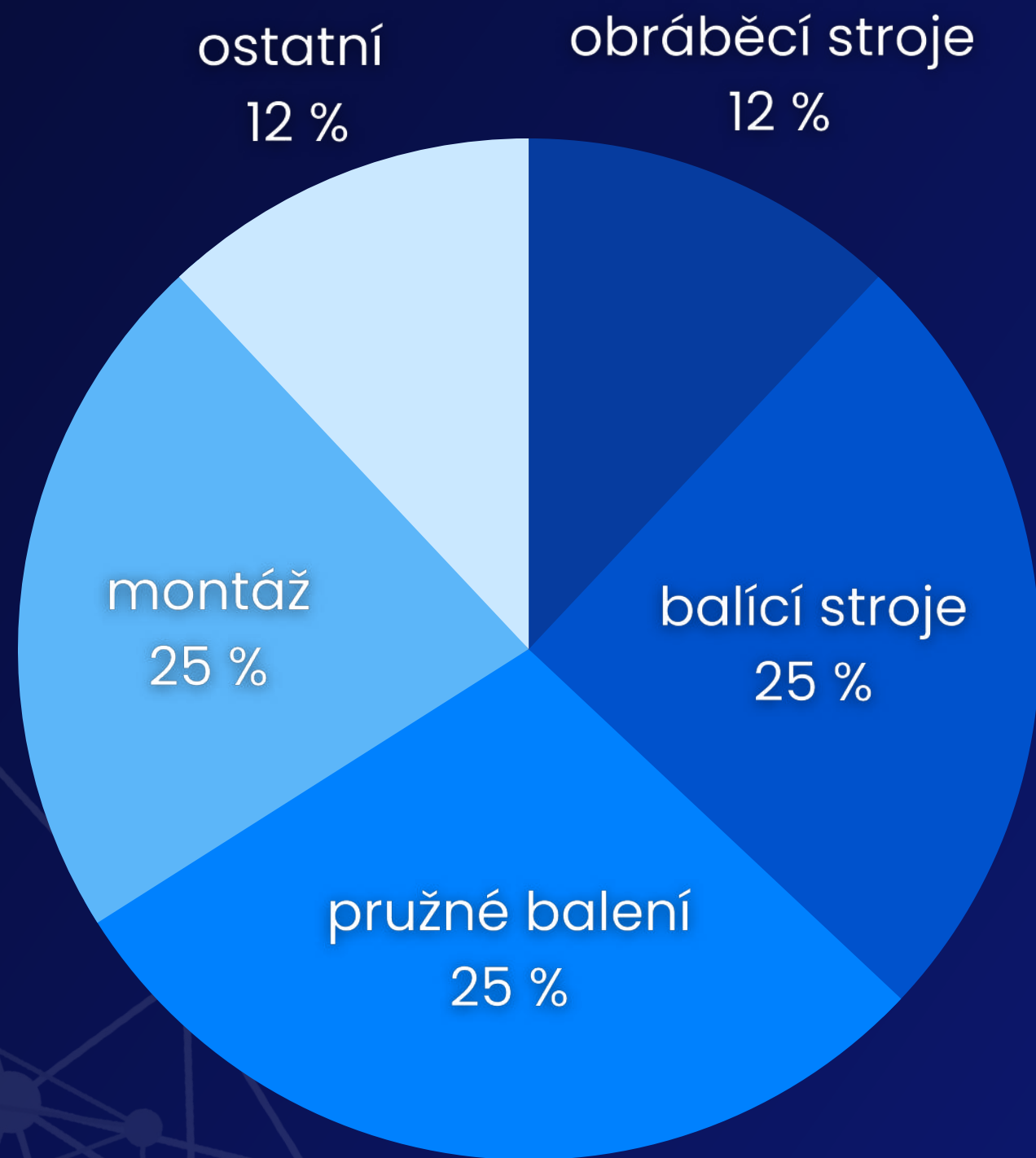
let zkušeností

Export je naší doménou

80 % naší výroby exportujeme do zahraničí, především do Evropy.

Ostatní země: Anglie, Čína, Itálie, Slovensko, Maďarsko, Chorvatsko, Izrael, Jihoafrická republika





Cílová odvětví našich zákazníků

Dlouhodobě spolupracujeme se **4 hlavními zákazníky** z různých odvětví průmyslu.

Tyto nadstandardní vztahy nám zaručují **stabilitu a důvěryhodnost** na mezinárodním strojírenském trhu.

Top technologie od světových značek

Při výrobě se spoléháme nejen na naši 30 letou zkušenost z oboru nejmodernějšího obrábění, ale také na CNC stroje nejvyšší kvality od světových značek – DMG, GROB, HAAS a další.

12

**CNC
frézek**

5

**5osých
CNC strojů**

6

**CNC
soustruhů**

DMC 90U S PALETOU

GENICZECHOM
PŘESNÉ STROJÍRENSTVÍ



DMU 60

GENICZECHOM
PŘESNÉ STROJÍRENSTVÍ



DMG MORI NLX

GENICZECHOM
PŘESNÉ STROJÍRENSTVÍ



Používáme **ERP systém** Helios Nehrite, který podporuje technologii, skladové hospodářství, prodej, plánování výroby a řízení výroby.

Implementovaný **systém MES** nám umožňuje přesné online sledování produktivity strojů, běžících výrobních zakázek a bezpapírové zobrazení výrobní dokumentace. Nasazení tohoto systému je náš první krok k **Průmyslu 4.0.**

Dále využíváme systém **Edge CAM** a na konci roku 2022 jsme zavedli **EDI** – elektronickou výměnu dat mezi portálem zákazníka Jaggaer a našim ERP systémem Helios.

**Softwarová
podpora**

Naše silné stránky

1

opakovaná
malosériová
výroba nad
10 ks

2

výroba
složitých dílů,
zejména na
5osých strojích

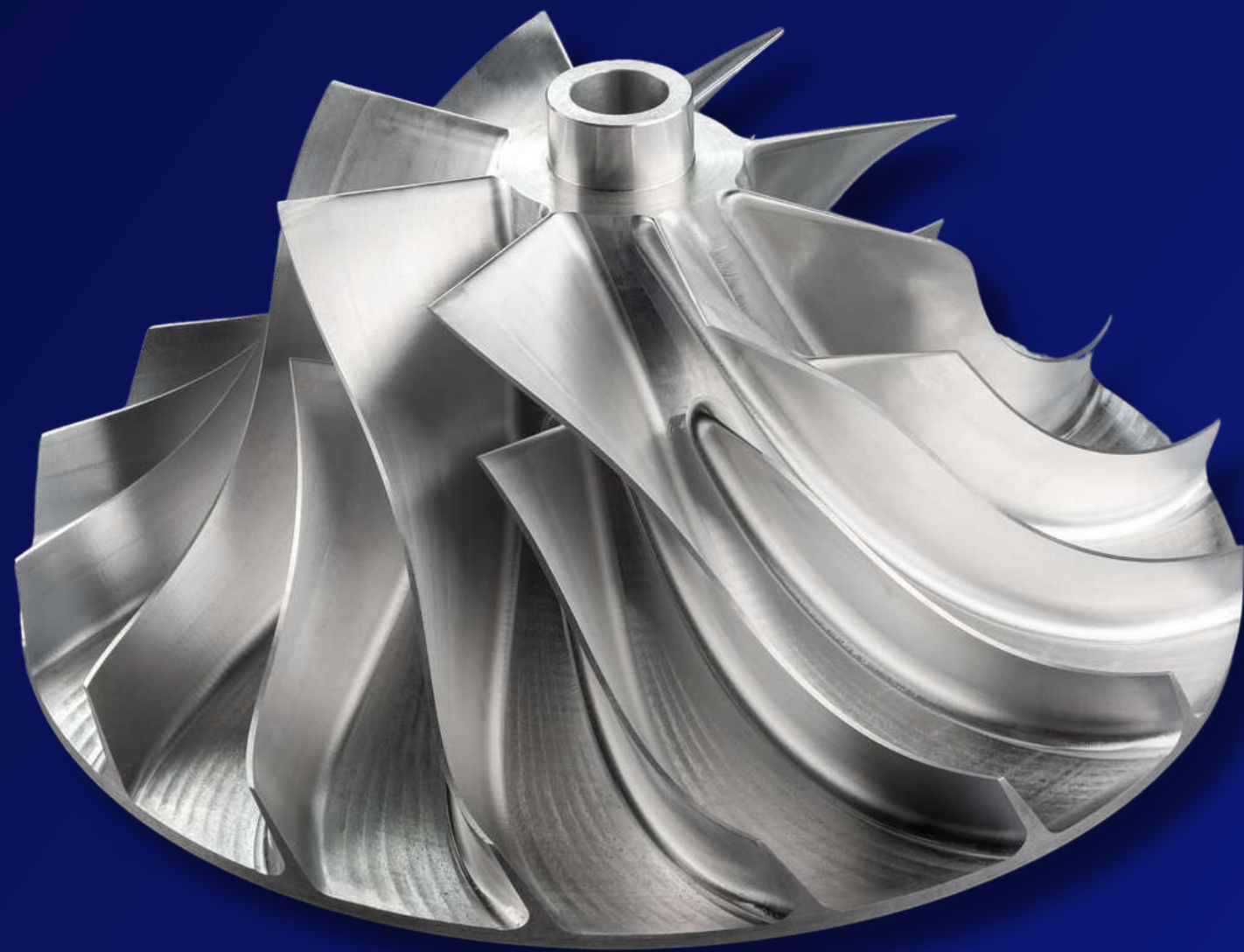
3

montáž
strojů a
modulů

4

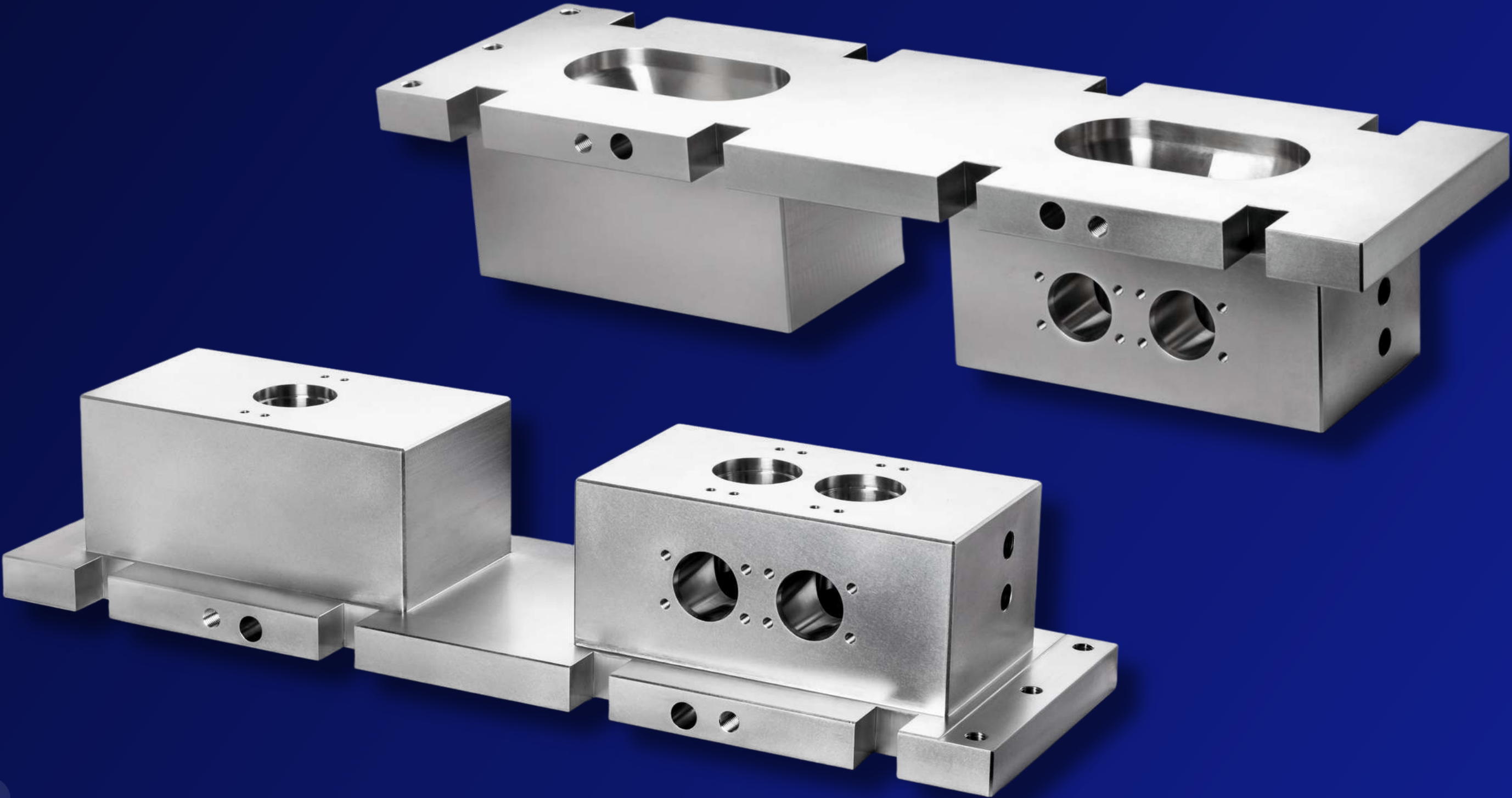
30 let
zkušeností
a inovací

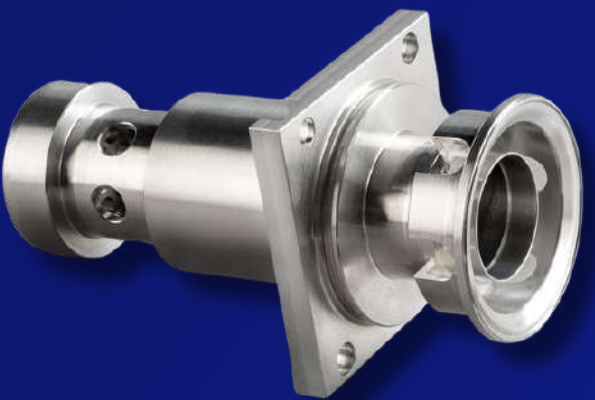
Ukázka naší výroby

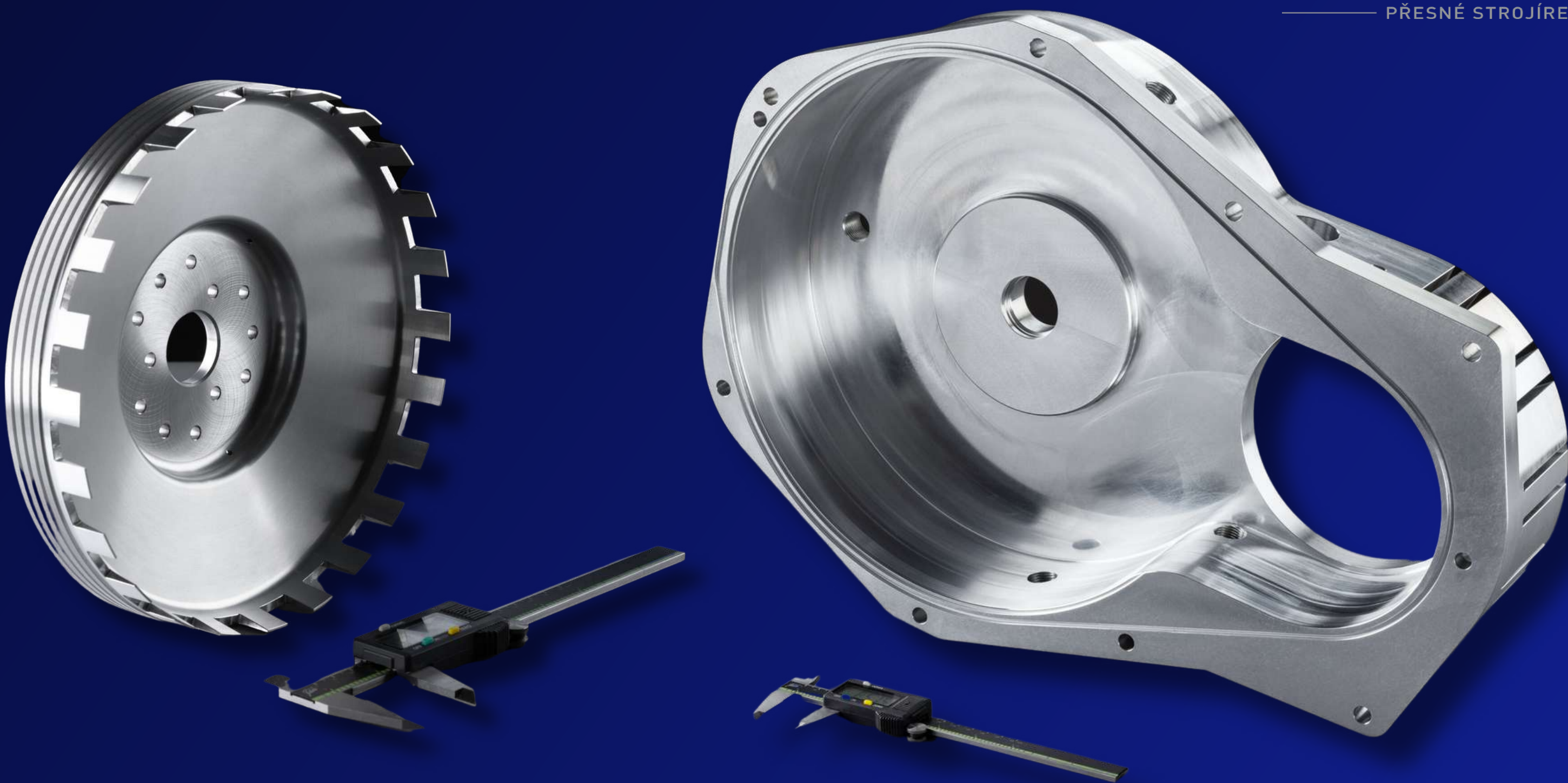


GENICZECHOM
PŘESNÉ STROJÍRENSTVÍ



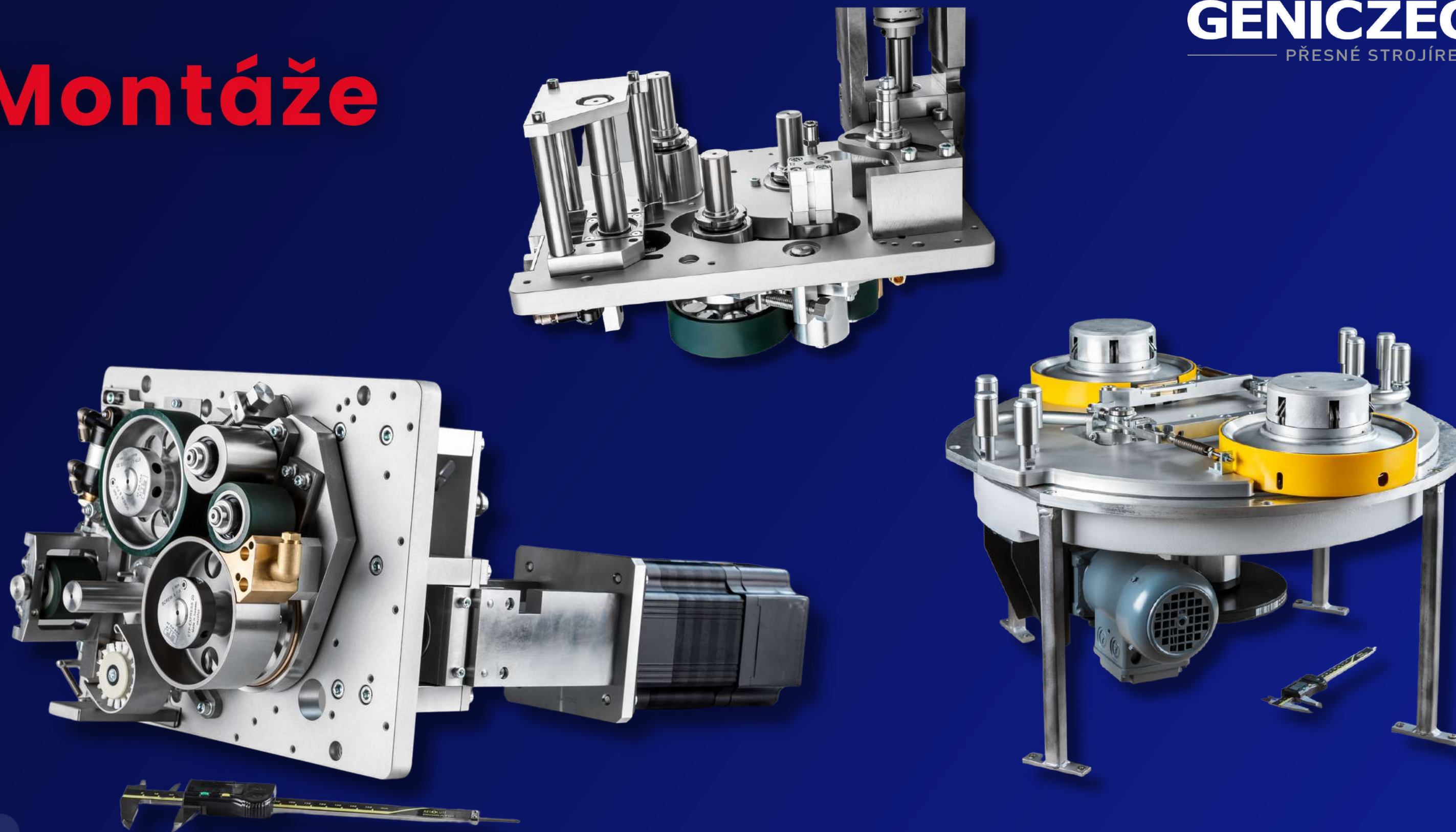






Montáže

GENICZECHOM
PŘESNÉ STROJÍRENSTVÍ





Budoucí vývoj

Zakoupili jsme plochu 3000 m² pro **novou výrobní halu**.

Vyšší produktivita (nízký potenciál pro zvýšení počtu zaměstnanců ve výrobě).

Školení mladých zaměstnanců (studentů, spolupráce se školami).

Rozvoj na montáži.

***“Milujeme strojírenství,
které posouvá hranice
přesnosti.”***

Děkujeme za Váš čas věnovaný naší prezentaci.

**Rádi Vám zodpovíme všechny Vaše dotazy,
neváhejte se na nás obrátit.**

GENICZECH-M, spol. s r.o.

Vavrečkova 5673

760 01, Zlín

+420 577 525 145

info@geniczech.cz

www.geniczech.cz

GENICZECH  **M**
PŘESNÉ STROJÍRENSTVÍ

30 30 let s Vámi
1993-2023

www.genicztech.cz